

CURRICULUM

NACHHALTIGES DESIGN (B.A.)*

*in Akkreditierung

SEMESTER

1

PFLICHTMODULE

PROJEKTE

Einstiegsprojekt

NACHHALTIGKEIT

Nachhaltiges Design und planetare Grenzen

FACHSEMINARE NACH WAHL

Kommunikationsdesign
Produktdesign
Fotografie
Illustration

VORLESUNGEN

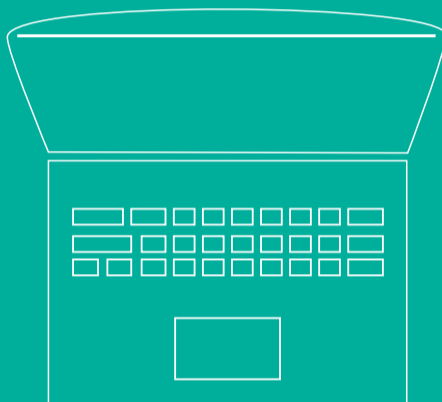
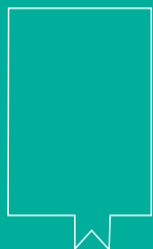
Fachvorlesungen nach Wahl
Designtheorie
Design- und Kulturwissenschaften
Wissenschaftliches Arbeiten

INDIVIDUELLE GESTALTERISCHE ENTWICKLUNG

Besprechungsrunden
Gestalterisches Portfolio

WAHLMODULE SEMESTER 1-7

Zum Beispiel:
Gestalterische Grundlagen
Werkstattkurse
Modellbau und Technikunde
Fototechnik + Fotolabor
Illustrations- + Zeichentechniken
Malerei
Kalligraphie
Kreativitätstechniken
Typografie
Papierherstellung, Drucktechnik
Buchbinden
Schmuckdesign
Webdesign
Grundlagen Filmgestaltung
Animation
Kommunikationstraining
Kreatives Schreiben
Berufsplanung
Philosophie



SEMESTER

2-7

PROJEKTE

Semesterprojekte nach Wahl

NACHHALTIGKEIT

Nachhaltiges Design und Wertschöpfungsketten
Nachhaltiges Design und Digitalisierung
Nachhaltiges Design und gesellschaftliche Transformation
Produktlebenszyklus
Nachhaltiges Design und Ökonomie

FACHSEMINARE NACH WAHL

Kommunikationsdesign
Produktdesign
Fotografie
Illustration

VORLESUNGEN

Design- und Kulturwissenschaften
BWL
Marketing

INDIVIDUELLE GESTALTERISCHE ENTWICKLUNG

Besprechungsrunden
Forum für Reflexion und Entwicklung
Gestalterisches Portfolio

SEMESTER

8

BACHELOR-PHASE

Erstellung der praktischen Bachelor-Abschlussarbeit in einem Designschwerpunkt nach Wahl
Erstellung einer wissenschaftlichen Arbeit
Präsentation der praktischen Arbeit und Prüfungskolloquium